
	હવામાન પૂવાનુમાન અને કૃષિ સલાહ બુલટીન કૃષિ હવામાનશાસ્ત્ર વિભાગ સરદારકૃષિનગર દાતાવાડા કૃષિયુનિવર્સિટી, સરદારકૃષિનગર -૩૮૫૫૦૬ ફોન/ ફેક્સ : ૦૨૭૪૮-૨૭૮૨૬૭ ઈમેલ: gkmsdantiwada@gmail.com	
---	---	---

(સરદારકૃષિનગર દાતાવાડા કૃષિયુનિવર્સિટી અને ભારત માસમ વિજ્ઞાન વિભાગ દ્વારા સપન્ન)

હવામાન પૂવાનુમાન અને કૃષિસલાહ બુલેટીન

ગાંધીનગર જિલ્લો

બુલટીન નં.: 10

તી. 03.05.2019

પાછલા સમયનું હવામાન: **30-04-2019 થી 03-05-2019**

વરસાદ (મી.મી.)	0.0
મહત્તમ તાપમાન (સે.ગ્ર.)	042.5
લઘુત્તમ તાપમાન (સે.ગ્ર.)	024.8
ભેજ (%)	13 - 57
પવનની ગતિ (કિ.મી./કલાક)	03 - 9
પાવનના ભેજા (બાઈ)	0 - 3

હવામાન આગાહા: **04-05-2019 થી 08-05-2019**

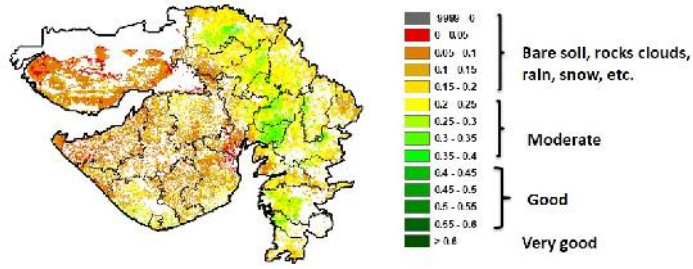
તારાખ	૧૯વસ ૧	૧૯વસ ૨	૧૯વસ ૩	૧૯વસ ૪	૧૯વસ ૫
વરસાદ (મી.મી.)	0	0	0	0	0
મહત્તમ તાપમાન (સે.ગ્ર.)	41	41	41	41	41
લઘુત્તમ તાપમાન (સે.ગ્ર.)	27	27	26	26	26
પાવનના ભેજા (બાઈ)	2	2	0	0	0
મહત્તમ ભેજ (%)	56	58	58	51	59
લઘુત્તમ ભેજ (%)	12	11	11	15	11
પવનની ગતિ (કિ.મી./કલાક)	14	12	9	10	12
પવનના ભેજા (બાઈ)	248	256	260	298	280

સામાન્ય	આગામા પાચ ૧૯વસામા આકાશ અશત: વાદળછાયુ રહશ અને વરસાદ પડવાની સંભાવના નથી. મહત્તમ તાપમાન 41 ડીગ્રી. સે. જ્યારે લઘુત્તમ તાપમાન 26-27 ડીગ્રી. સે. આસપાસ રહવા સંભાવના છે. હવામાં ભજનુ પ્રમાણ 11 થી 59 ટકા વચ્ચે રહેવાની સંભાવના છે. પવનની સરેરાશ ગતિ 9 થી 14 કિ.મી. પ્રતિ કલાક રહેવા શક્યતા છે. તાપમાન વધુ રહેવાના શક્યતા હાઇ ઉનાળુ વાવતર પાકામા કુલ અવસ્થાઅ જરૂરાયાત મૂજબ પિયત આપવું. દાણા અને ધાસચારાને ખુલ્લા સૂર્ય પ્રકાશના તાપમાં સુકવ્યા બાદ બગાડ ન થાય તે રીતે સંગ્રહ કરવો.		
પાકનું નામ	પાક અવસ્થા	રોગ/જીવાત	કૃષિ સલાહ
મગફળા	સૂચા બસવા	-	સૂચા બસવાના અવસ્થાઅ નાદામણના કામગારા કરવા નહા. પાકને જમીનના પ્રતને ધ્યાને લઈ ગરમીના દિવસોમાં ૫ થી ૭ દિવસના ગાળો પિયત આપવું. જો પાણીની અછત હોય તો સુચા બસવા વખતે અવશ્ય પિયત આપવું. ઇયળના કટ્રોલ માટે ક્યુનાલફાસ દવાને 20 મીલી/10 લિટર પાણી માં નાખી છંટકાવ કરવો.
તલ	વૃધ્ધ	ટ્રાપ્સ, સફટ માખી	લાબાળાનુ તલ ૫૦ માલા અથવા લાબાળાના માજનુ ૫ ટકા અકનુ પ્રાવણ ૫૦૦ મીલી અને પ્રોફેનોફોસ ૨૦ મીલી ૧૦ લી. પાણીમાં મિશ્ર કરી છંટકાવ કરવો.
બાજરા	રૂડા ફૂટવા અવસ્થા	-	બાજરાના પાકને ૮ થી ૧૦ ૧૯વસ નાયમાત પિયત આપવુ. ગરમીના દિવસોમાં બે પિયત વચ્ચેના ગાળો ટુંકાવવો. પાકને પૂરતા ભજ પૂત ખાતરનો બીજો હપ્તો (૪૦%) બાકી હોયતો પાકને ૪૫ ૧૯વસ થય નાઈટ્રોજન ૩૪ કિ.ગ્રા. પ્રતિ હેક્ટર દીઠ આપવું.
ગુવાર	વૃધ્ધ	-	પાકમા નાદામણ અને આતરખડ કરવ. વાવતર કરલ પાકમા વાવણા બાદ બીજુ પિયત ૨૦ થી ૨૫ દિવસ આપવું.
મગ/ ચાળા	કુલ બેસવા/ સિંગ બસવા	-	મગના પાકને જમાનના પ્રતને ધ્યાને લઈ ૧૧ થી ૧૨ ૧૯વસ પિયત આપવું. ગરમીના દિવસોમાં બે પિયત વચ્ચેનો ગાળા ટુંકાવવો.
શાકભાજી	ફળ બેસવાની	ફૂમ અને ફળ	ભાડા અને રાગણ પાકમા ફૂમ અને ફળ કારા ખનર ઇવળના નિયંત્રણ

		કારા ખનાર ઈયળ	માટ માનાકાટાફાસ ૦.૦૪% ૧૨ મીલી દવા ૧૦ લિટર પાણામા ભેળવીને છાંટવી. વેલાવાળા શાકભાજીના પાકામા ગરમીના દિવસોમા પાણાના ખચ ના વર્તાય તેની ખાસ કાળજી લેવી. પાકને પાણીની જરૂરીયાતને ધ્યાને લઈ સાંજના સમયે પિયત આપવું. પારપકવ શાકભાજી નિવામિત ઉતારતા વગરકરણ કરી બજારમા વચાણ માટે મોકલવા.
ફળાસ	ફલ અવસ્થા	-	તાપમાન વધુ હાઇ ફળાના વિકાસ અવસ્થાઅ આબા, ચાકુ, લાખુ અન ઠામને જરૂરીયાત મુજબ પિયત આપવું.
પશુ	-	-	મરઘા ધરના પશ્ચિમ દિશામા પદડા લગાવવા અન મની ઉપર બપોરના સમયે પાણીનો છંટકાવ કરવો.

NOAA/VIIRS/BLENDED NDVI Composite ending on Week no 16
(15.04.2019 to 21.04.2019) over Agricultural region

Gujarat



Agriculture vigor is moderate over isolated parts of the Gujarat region.

MINISTRY OF EARTH SCIENCES
INDIA METEOROLOGICAL DEPARTMENT
HYDROMET SECTION, PUNE

